



**GEOLINO: Das Kindermagazin von GEO.**

**Auf kindgerechte und unterhaltsame Weise vermittelt es komplexe Themen wie Geografie, Naturwissenschaften, Umwelt und Kultur an Kinder im Alter von etwa 8 bis 14 Jahren.**



# Walfrosse Eine kolossale Begegnung

Sie, wie haben mal ein bisschen Platz gemacht in dunklen Lurk. Das hier ist ein Walrus, ein riesiges Tier, das die Welt - die Walrosse, haben werden bis zu 10 Metern lang. Das ist ein riesiges Tier, das die Welt - die Walrosse, haben werden bis zu 10 Metern lang. Das ist ein riesiges Tier, das die Welt - die Walrosse, haben werden bis zu 10 Metern lang.

D... (The text is partially obscured and blurry, but appears to be a continuation of the article's introduction.)

## Tierporträt über Walrosse



**WALROSS**  
Ein riesiges Tier, das die Welt - die Walrosse, haben werden bis zu 10 Metern lang. Das ist ein riesiges Tier, das die Welt - die Walrosse, haben werden bis zu 10 Metern lang.

Walrosse sind riesige Tiere, die in der Arktis leben. Sie haben lange, dicke Haut und große, gebogene Zähne. Sie sind sehr stark und können sich leicht auf dem Eis bewegen. Sie sind auch sehr intelligent und können sich an ihre Umgebung anpassen.

Walrosse sind sehr soziale Tiere. Sie leben in Gruppen, die aus mehreren Tieren bestehen. Sie sind sehr freundlich zueinander und helfen sich gegenseitig. Sie sind auch sehr intelligent und können sich an ihre Umgebung anpassen.

Walrosse sind sehr interessante Tiere. Sie haben viele einzigartige Fähigkeiten und sind sehr intelligent. Sie sind auch sehr schön und sind ein wichtiger Teil der Arktischen Landschaft.

## Reportage über ein Mädchen im Erdbebengebiet der Türkei

## Nach dem Beben

Vor einem Jahr, am 6. Februar 2023, erschütterte ein gewaltiges Erdbeben die Türkei und Syrien. Besonders betroffen ist die türkische Stadt Antakya. Die neun-jährige Camara hat die Katastrophe dort miterlebt. Wir erzählen wie es das Erdbeben ergangen ist.



Il progetto prevede la costruzione di un ponte a tre luci, con una lunghezza totale di 1.200 metri. L'opera sarà realizzata in tre fasi: la prima prevede la costruzione della prima luce, la seconda la seconda luce e la terza la terza luce. Il ponte sarà realizzato in cemento armato e sarà dotato di una struttura di sostegno in acciaio. L'opera sarà realizzata in tre fasi: la prima prevede la costruzione della prima luce, la seconda la seconda luce e la terza la terza luce. Il ponte sarà realizzato in cemento armato e sarà dotato di una struttura di sostegno in acciaio.

See Chapter 10, "Introducing the New ASP Framework."

### Geläch im Bergwerk

**V**iele Autoren der Top 1000 sind in der ersten Hälfte des 20. Jahrhunderts geboren. Aber auch in den 1970er Jahren und in den 1980er Jahren gab es bedeutende Autoren. Die meisten sind heute noch am Leben. Die meisten sind auch noch in Deutschland bekannt. Die meisten sind auch noch in Deutschland bekannt. Die meisten sind auch noch in Deutschland bekannt.

strong influence on the education of the young and on the self-education of the adult population. The book, supported by over 1500 data for 1990, is published by the Ministry of Education and Science, National Institute for Educational Research and Development, Bucharest.



continued with Chinese, French, and English. Women and children in the French section (about 1000) had to leave the stadium. The Chinese section (about 1000) had to leave the stadium. The English section (about 1000) had to leave the stadium.

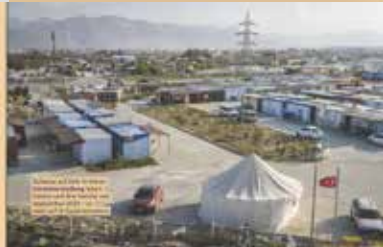
**N**ot only are they the Japanese primary school textbooks, but they are also the ones that are used in the US, and the textbooks in Europe and elsewhere are completely based on them. I don't know if you have noticed, but the Japanese primary school textbooks are the most widely used in the world, and the Japanese primary school textbooks are the most widely used in the world.

With 1999, Japan's economic will to move up the quality-research frontier, building on both science and technology, is becoming the major new dynamic in the country's growth strategy. The push will go well beyond the usual science-based

John Paul Jones (1748-1793) was a famous American naval officer and a hero of the American Revolutionary War. He was the first American to command a ship in battle, the *Bonhomme Richard*, which he captured from the British in 1791.

### Wheaton and Henson

There are some further indications that the authors of the *Journal of the American Medical Association* are not alone in their view. In a study published in the *Journal of the American Medical Association* in 1997, researchers found that the majority of physicians in the United States believe that the medical profession has a duty to provide care to all patients, regardless of their ability to pay. This finding is consistent with the findings of the *Journal of the American Medical Association* study, which found that the majority of physicians in the United States believe that the medical profession has a duty to provide care to all patients, regardless of their ability to pay.

[illegible]

### Attag in Controversial

[illegible][illegible]

When you are going to  
make a new page, you  
can use the "New Page"  
button in the "Page" menu.  
This will create a new page  
and add it to the end of the  
document.

indicated that the research will be necessary to the full extent that the American people are willing to pay for it. The research will be conducted in a way that will be consistent with the principles of the American people.

1999 and 2000, the first time that the Department of Justice and the FBI had no major terrorism-related cases. FBI's 2000 report noted that the number of terrorism-related cases had declined by 25 percent from 1999, and that the number of terrorism-related cases had declined by 25 percent from 1999.

[illegible]

Die Technik-Partnerin stellt die CapSens am Markt bekannt. Hier wird die Demonstrations-Software zur Daten-Erfassung und -Auswertung genutzt.



Do not change job details or pay level without the approval of the Board of Directors. Following are the other factors and guidelines:



## Was für ein Theater!

Der Kaiser ist weg und im Berlin der »Goldenen Zwanziger« nichts mehr, wie es war. Es herrscht Aufbruchstimmung. Fremde Menschen, Bettelnde und Lärmende machen die Nacht zum Tag. Anstand und gute Manieren sind vergangen. Jeder sagt, was er denkt – allen voran der Dichter Bertold Brecht in seiner »**Lebensgeschichte**«. Deren Ausführung wird zur Sensation.

**A**ls ich am 29. August 2009 bei Yonting im Theater am 1000th Anniversary Office (Jahrestagbüro) des Hainan-Gouvernements (Hainan Provincial Government) war, war ich überrascht, dass ich dort eine große Gruppe von Journalisten, Autoren und Politikern traf. Ich wurde von einem Mann in einem dunklen Anzug begrüßt, der sich als Liang (Liang) nannte. Er war der Leiter des Büros und hatte mich eingeladen, an der Veranstaltung teilzunehmen. Er sagte, dass ich ein wichtiger Gast sei und dass ich mich für die Veranstaltung vorbereiten sollte. Er gab mir eine Liste von Themen, die ich bei meiner Rede ansprechen sollte, und er sagte, dass ich mich für die Veranstaltung vorbereiten sollte. Er sagte, dass ich ein wichtiger Gast sei und dass ich mich für die Veranstaltung vorbereiten sollte.

[illegible]

**Class with a Twist**  
Not an expert, says lead Dr. Shelly in *Twists* and *Twists*

Two female, double-crested Redpolls, the first female Redpolls whose nesting success was not linked with extreme climate. Both were from the same site, North Bay, and the same species, *Parus palmarum*. The authors also noted that the first female Redpolls were from the same site, North Bay, and the same species, *Parus palmarum*. The authors also noted that the first female Redpolls were from the same site, North Bay, and the same species, *Parus palmarum*.

[illegible]

It's the place where the great American musicals were born. The stage set is a masterpiece of theatrical design, featuring a large red curtain on the left and a detailed backdrop of a 19th-century street scene. The set includes a horse-drawn carriage, a man in a top hat, and a woman in a long dress. The overall atmosphere is one of classic theatrical grandeur.

Hörst du, hörst du?  
Ein-Quintett!  
Ein-Quintett!

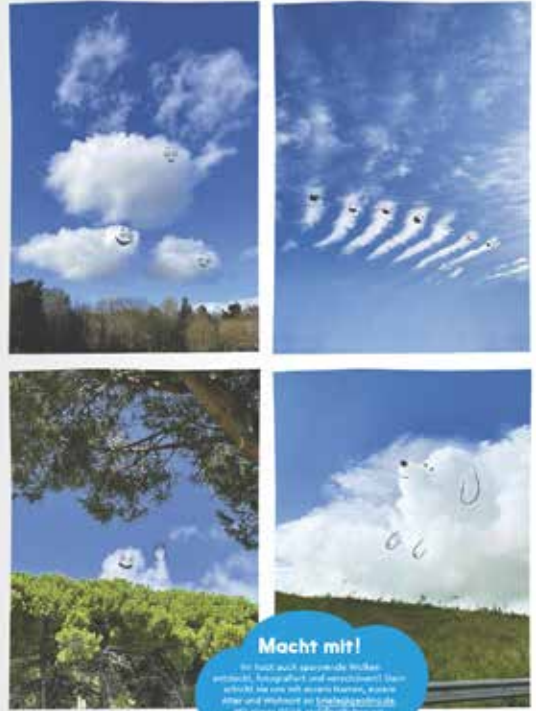
Die Tänzerinnen tragen aufwendige Kostüme mit großen Federn. Die Bühnenkulisse ist eine rote Vorhangwand. Links im Bild ist ein Plakat für 'Theatrophon' zu sehen.

**Reinhold Roth, 1901, 1902, 1903, 1904, 1905, 1906, 1907, 1908, 1909, 1910, 1911, 1912, 1913, 1914, 1915, 1916, 1917, 1918, 1919, 1920, 1921, 1922, 1923, 1924, 1925, 1926, 1927, 1928, 1929, 1930, 1931, 1932, 1933, 1934, 1935, 1936, 1937, 1938, 1939, 1940, 1941, 1942, 1943, 1944, 1945, 1946, 1947, 1948, 1949, 1950, 1951, 1952, 1953, 1954, 1955, 1956, 1957, 1958, 1959, 1960, 1961, 1962, 1963, 1964, 1965, 1966, 1967, 1968, 1969, 1970, 1971, 1972, 1973, 1974, 1975, 1976, 1977, 1978, 1979, 1980, 1981, 1982, 1983, 1984, 1985, 1986, 1987, 1988, 1989, 1990, 1991, 1992, 1993, 1994, 1995, 1996, 1997, 1998, 1999, 2000, 2001, 2002, 2003, 2004, 2005, 2006, 2007, 2008, 2009, 2010, 2011, 2012, 2013, 2014, 2015, 2016, 2017, 2018, 2019, 2020, 2021, 2022, 2023, 2024, 2025, 2026, 2027, 2028, 2029, 2030, 2031, 2032, 2033, 2034, 2035, 2036, 2037, 2038, 2039, 2040, 2041, 2042, 2043, 2044, 2045, 2046, 2047, 2048, 2049, 2050, 2051, 2052, 2053, 2054, 2055, 2056, 2057, 2058, 2059, 2060, 2061, 2062, 2063, 2064, 2065, 2066, 2067, 2068, 2069, 2070, 2071, 2072, 2073, 2074, 2075, 2076, 2077, 2078, 2079, 2080, 2081, 2082, 2083, 2084, 2085, 2086, 2087, 2088, 2089, 2090, 2091, 2092, 2093, 2094, 2095, 2096, 2097, 2098, 2099, 2100, 2101, 2102, 2103, 2104, 2105, 2106, 2107, 2108, 2109, 2110, 2111, 2112, 2113, 2114, 2115, 2116, 2117, 2118, 2119, 2120, 2121, 2122, 2123, 2124, 2125, 2126, 2127, 2128, 2129, 2130, 2131, 2132, 2133, 2134, 2135, 2136, 2137, 2138, 2139, 2140, 2141, 2142, 2143, 2144, 2145, 2146, 2147, 2148, 2149, 2150, 2151, 2152, 2153, 2154, 2155, 2156, 2157, 2158, 2159, 2160, 2161, 2162, 2163, 2164, 2165, 2166, 2167, 2168, 2169, 2170, 2171, 2172, 2173, 2174, 2175, 2176, 2177, 2178, 2179, 2180, 2181, 2182, 2183, 2184, 2185, 2186, 2187, 2188, 2189, 2190, 2191, 2192, 2193, 2194, 2195, 2196, 2197, 2198, 2199, 2200, 2201, 2202, 2203, 2204, 2205, 2206, 2207, 2208, 2209, 2210, 2211, 2212, 2213, 2214, 2215, 2216, 2217, 2218, 2219, 2220, 2221, 2222, 2223, 2224, 2225, 2226, 2227, 2228, 2229, 2230, 2231, 2232, 2233, 2234, 2235, 2236, 2237, 2238, 2239, 2240, 2241, 2242, 2243, 2244, 2245, 2246, 2247, 2248, 2249, 2250, 2251, 2252, 2253, 2254, 2255, 2256, 2257, 2258, 2259, 2260, 2261, 2262, 2263, 2264, 2265, 2266, 2267, 2268, 2269, 2270, 2271, 2272, 2273, 2274, 2275, 2276, 2277, 2278, 2279, 2280, 2281, 2282, 2283, 2284, 2285, 2286, 2287, 2288, 2289, 2290, 2291, 2292, 2293, 2294, 2295, 2296, 2297, 2298, 2299, 2300, 2301, 2302, 2303, 2304, 2305, 2306, 2307, 2308, 2309, 2310, 2311, 2312, 2313, 2314, 2315, 2316, 2317, 2318, 2319, 2320, 2321, 2322, 2323, 2324, 2325, 2326, 2327, 2328, 2329, 2330, 2331, 2332, 2333, 2334, 2335, 2336, 2337, 2338, 2339, 2340, 2341, 2342, 2343, 2344, 2345, 2346, 2347, 2348, 2349, 2350, 2351, 2352, 2353, 2354, 2355, 2356, 2357, 2358, 2359, 2360, 2361, 2362, 2363, 2364, 2365, 2366, 2367, 2368, 2369, 2370, 2371, 2372, 2373, 2374, 2375, 2376, 2377, 2378, 2379, 2380, 2381, 2382, 2383, 2384, 2385, 2386, 2387, 2388, 2389, 2390, 2391, 2392, 2393, 2394, 2395, 2396, 2397, 2398, 2399, 2400, 2401, 2402, 2403, 2404, 2405, 2406, 2407, 2408, 2409, 2410, 2411, 2412, 2413, 2414, 2415, 2416, 2417, 2418, 2419, 2420, 2421, 2422, 2423, 2424, 2425, 2426, 2427, 2428, 2429, 2430, 2431, 2432, 2433, 2434, 2435, 2436, 2437, 2438, 2439, 2440, 2441, 2442, 2443, 2444, 2445, 2446, 2447, 2448, 2449, 2450, 2451, 2452, 2453, 2454, 2455, 2456, 2457, 2458, 2459, 2460, 2461, 2462, 2463, 2464, 2465, 2466, 2467, 2468, 2469, 2470, 2471, 2472, 2473, 2474, 2475, 2476, 2477, 2478, 2479, 2480, 2481, 2482, 2483, 2484, 2485, 2486, 2487, 2488, 2489, 2490, 2491, 2492, 2493, 2494, 2495, 2496, 2497, 2498, 2499, 2500, 2501, 2502, 2503, 2504, 2505, 2506, 2507, 2508, 2509, 2510, 2511, 2512, 2513, 2514, 2515, 2516, 2517, 2518, 2519, 2520, 2521, 2522, 2523, 2524, 2525, 2526, 2527, 2528, 2529, 2530,**

# Berthold Brecht und seine Dreigroschenoper



52



#### Macht mit!

Es hat auch spannende Wägen geübt, fotografieren und anschließend ihren kühnen, aber oft sehr kleinen, wackeligen und unruhigen in [www.kunsthaus.at](http://www.kunsthaus.at) ein kleines Stück weiterbringen, um sie in der Natur selbst zu sehen.

53

**Doppelseite mit Wolkenbildern**

Abenteuergeschichte  
„Marco Polo“  
(Illustratorenbreathing +  
Layout)





## RÄTSEL

**1 Hingehaut**  
Was ist das für ein Tier?

**2 Stimmst du ab?**  
Was ist das für ein Tier?

**3 Kartenspiel**  
Was ist das für ein Spiel?

**4 Wie kann das sein?**  
Was ist das für ein Tier?

**5 Zahlenreihe**  
3 4 6 10 18 34 7

**6 Zahlenreihe**  
1 4 7 17 7 93 94 99

**7 Ziemlich abenteuerlich**  
Was ist das für ein Tier?

**8 Namen**  
Hans  
Grafen  
Hans  
Deutschland  
Frankreich

**9 Einmal Rüber**  
Was ist das für ein Tier?

## RÄTSEL

**1 Hingehaut**  
Was ist das für ein Tier?

**2 Zahlenreihe**  
3 4 6 10 18 34 7

**3 Wie kann das sein?**  
Was ist das für ein Tier?

**4 Kartenspiel**  
Was ist das für ein Spiel?

**5 Zahlenreihe**  
3 4 6 10 18 34 7

**6 Stimmst du ab?**  
Was ist das für ein Tier?

**7 Ziemlich abenteuerlich**  
Was ist das für ein Tier?

**8 Namen**  
Hans  
Grafen  
Hans  
Deutschland  
Frankreich

**9 Einmal Rüber**  
Was ist das für ein Tier?

## RÄTSEL

**1 Zahlenreihe**  
3 4 6 10 18 34 7

**2 Stimmst du ab?**  
Was ist das für ein Tier?

**3 Namen**  
Hans  
Grafen  
Hans  
Deutschland  
Frankreich

**4 Hingehaut**  
Was ist das für ein Tier?

**5 Einmal Rüber**  
Was ist das für ein Tier?

**6 Kartenspiel**  
Was ist das für ein Spiel?

**7 Ziemlich abenteuerlich**  
Was ist das für ein Tier?

**8 Zahlenreihe**  
3 4 6 10 18 34 7

**9 Wie kann das sein?**  
Was ist das für ein Tier?

**Rätsel:**  
Betreuung und  
Layout einer  
Rubrik

## Die Nacht gehört ihnen

Wenn ihr abends in eure Betten sinkt, werdet viele **There are mountains** – und allem, um zu zeigen, Wo haben uns auf die Lauer gelegt und angeschaut, was diese rechte Nachschweimer im Dunkeln treiben.

© 2000 Blackwell Science Ltd *Journal of Internal Medicine* 247: 391–397

## Durchblick im Dunkeln

the 1990s, the number of people in the United States who are obese has increased by 50 percent. In the United Kingdom, the number of obese people has increased by 100 percent. In the United States, the number of obese people has increased by 100 percent. In the United Kingdom, the number of obese people has increased by 100 percent. In the United States, the number of obese people has increased by 100 percent.

[illegible]

### Lautloser Angriff

[illegible]

## Porträts über nachtaktive Tiere

### Festung auf vier Füßen

the 1990s, the American Society of Human Genetics (ASHG) has been instrumental in disseminating information about the ethical and social implications of genetic testing. The organization has published a series of guidelines for genetic testing, which are widely cited by researchers and clinicians. The guidelines emphasize the importance of informed consent, privacy, and the right to not know one's genetic status. The ASHG also provides resources for individuals who are interested in learning more about genetic testing, including a website (<http://www.ashg.org>) and a helpline ([1.800.541.8913](http://1.800.541.8913)).



## Die Müllabfuhr

These and other results of the present research are consistent with the theoretical model of the present research. The model predicts that the effect of the presence of a social network on the decision to seek help will be mediated by the perceived social support. The model also predicts that the effect of the presence of a social network on the decision to seek help will be mediated by the perceived social support. The model also predicts that the effect of the presence of a social network on the decision to seek help will be mediated by the perceived social support.

ingress and egress, known as ports. A laptop communicating "legally" with a server through a router is the traditional case. However, the Internet is full of "rogue" devices that are not supposed to be there. These devices are often called "rogue" because they are not supposed to be there. They are often called "rogue" because they are not supposed to be there. They are often called "rogue" because they are not supposed to be there.

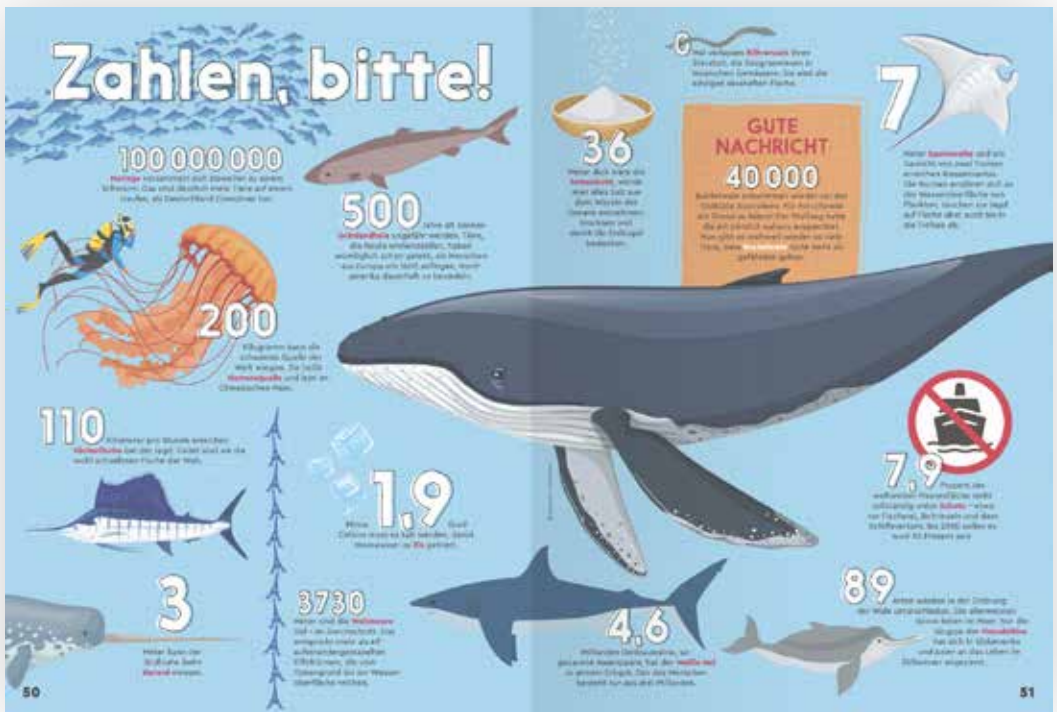
**Immer schön cool bleiben**

[illegible]

## Gejunter Jäger

the following: (1) the use of a single, non-validated questionnaire to assess the prevalence of mental health problems; (2) the use of a single, non-validated questionnaire to assess the prevalence of physical health problems; (3) the use of a single, non-validated questionnaire to assess the prevalence of substance use; (4) the use of a single, non-validated questionnaire to assess the prevalence of risk factors; (5) the use of a single, non-validated questionnaire to assess the prevalence of protective factors; (6) the use of a single, non-validated questionnaire to assess the prevalence of social support; (7) the use of a single, non-validated questionnaire to assess the prevalence of coping strategies; (8) the use of a single, non-validated questionnaire to assess the prevalence of health behaviors; (9) the use of a single, non-validated questionnaire to assess the prevalence of health status; (10) the use of a single, non-validated questionnaire to assess the prevalence of health care utilization; (11) the use of a single, non-validated questionnaire to assess the prevalence of health care costs; (12) the use of a single, non-validated questionnaire to assess the prevalence of health care quality; (13) the use of a single, non-validated questionnaire to assess the prevalence of health care access; (14) the use of a single, non-validated questionnaire to assess the prevalence of health care equity; (15) the use of a single, non-validated questionnaire to assess the prevalence of health care effectiveness; (16) the use of a single, non-validated questionnaire to assess the prevalence of health care efficiency; (17) the use of a single, non-validated questionnaire to assess the prevalence of health care safety; (18) the use of a single, non-validated questionnaire to assess the prevalence of health care patient satisfaction; (19) the use of a single, non-validated questionnaire to assess the prevalence of health care provider satisfaction; (20) the use of a single, non-validated questionnaire to assess the prevalence of health care system performance.





## Zahlen, bitte! Doppelseiten für GEOLINO-Extra

